

### راهنمای ثبت نام

زمان و برنامه ثبت نام مطابق اطلاعیه سازمان سنجش آموزش کشور:

**دوشنبه ۹۶/۰۶/۲۷ - سه شنبه ۹۶/۰۶/۲۸ - چهارشنبه ۹۶/۰۶/۲۹ - پنج شنبه ۹۶/۰۶/۳۰**

**مدارک لازم برای ثبت نام برابر اطلاعیه سازمان سنجش آموزش کشور مطابق جدول زیر :**

| ردیف | مدارک مورد نیاز   |
|------|---|
| ۱    | اصل مدرک گواهینامه دوره چهار ساله و یا شش ساله نظام قدیم آموزش متوسطه + ۲ نسخه کپی از آن  |
| ۲    | اصل مدرک و یا گواهی تحصیلی متوسطه سال ما قبل دیپلم و دو سال ما قبل دیپلم برای داوطلبان نظام قدیم آموزش متوسطه + ۲ نسخه کپی از آن  |
| ۳    | اصل کارت ملی و ۲ کپی از آن + اصل شناسنامه و دو نسخه کپی از تمام صفحات آن  |
| ۴    | عکس ۳*۴ پرسنلی جدید (۶ قطعه برای خواهران و ۱۲ قطعه برای برادران)  |
| ۵    | فیش پستی درخواست تاییدیه تحصیلی دیپلم و پیش دانشگاهی به موسسه محل قبولی   |
| ۶    | مدرکی که وضعیت نظام وظیفه پذیرفته شده را با توجه به یکی از بندهای مندرج در صفحه ۳۶ دفترچه راهنمای ثبت نام و شرکت در آزمون (دفترچه شماره یک) مشخص کند (برای برادران)   |
| ۷    | اصل گواهینامه پایان دوره پیش دانشگاهی یا گواهی آن (که تا تاریخ ۹۶/۰۶/۳۱ اخذ شده باشد) برای داوطلبان نظام جدید آموزش متوسطه + ۲ نسخه کپی از آن   |
| ۸    | اصل کارنامه تحصیلی پیش دانشگاهی در هریک از سالهای ۱۳۹۲ الی ۱۳۹۶ با امضاء و مهر دبیرستان یا آموزش و پرورش  |
| ۹    | اصل مدرک و یا گواهی دیپلم متوسطه نظام جدید آموزش متوسطه و سال ما قبل دیپلم برای داوطلبان نظام جدید آموزش متوسطه + ۲ نسخه کپی از آن  |
| ۱۰   | اصل کارنامه تحصیلی دیپلم متوسطه نظام جدید با امضاء و مهر به مهر دبیرستان یا سازمان آموزش پرورش (ریاضی فیزیک، علوم تجربی، علوم انسانی و علوم و معارف اسلامی) در هریک از سالهای ۱۳۸۴ به بعد   |
| ۱۱   | اصل مدرک و یا گواهی دانش آموختگی دوره های معادل (دارندگان مدرک معادل کاردانی) به شرط آن که دوره فوق با مجوز شورای گسترش آموزش عالی وزارت علوم، تحقیقات و فناوری برگزار شده باشد و مدارک معادل آنان مورد تایید وزارت متبوع باشد + ۲ نسخه کپی از آن   |
| ۱۲   | اصل مدرک و یا گواهی دانش آموختگی دوره های معادل (ویژه دانشجویان انصرافی و اخراجی) مطابق مفاد بخشنامه ۲/۷۷۶۳۳ مورخ ۹۲/۵/۲۸ معاونت آموزشی وزارت علوم و ۲ نسخه کپی از آن.  |
| ۱۳   | اصل و یا گواهی مدرک دوره کاردانی (فوق دیپلم) دانشگاهها و موسسات آموزش عالی برای پذیرفته شدگان دارای مدرک مذکور با قید تاریخ اخذ مدرک کاردانی حداکثر تا تاریخ ۹۶/۰۶/۳۱ مشخص شده باشد + ۲ کپی از آن   |
| ۱۴   | اصل و یا گواهی مدرک دوره کاردانی پیوسته آموزشکده های فنی و حرفه ای وابسته به وزارت آموزش و پرورش برای پذیرفته شدگان دارای مدرک مذکور با قید تاریخ اخذ مدرک کاردانی (حداکثر تا تاریخ ۹۶/۰۶/۳۱) مشخص شده باشد و اصل یا گواهی تحصیلی سال اول، دوم و سوم دبیرستان و هنرستان، بانضمام ۲ نسخه کپی از آن |
| ۱۵   | اصل و کپی دفترچه بیمه (در صورت دارا بودن)   |

#### تذکرات :

- بهمراه داشتن کلیه مدارک فوق الذکر در زمان ثبت نام برای پذیرفته شدگان الزامی می باشد. بدیهی است در صورت عدم ارائه مدارک اشاره شده، موسسه هیچگونه مسئولیتی در قبال ثبت نام پذیرفته شدگان نخواهد داشت.
- واریز علی الحساب شهریه نیمسال اول سال تحصیلی ۹۷-۹۶، به مبلغ ۲۵۰/۰۰۰ (دویست و پنجاه هزار) تومان به حساب بانکی موسسه آموزش عالی هدف به شماره ۰۲۰۴۸۴۷۴۲۱۰۰۹ نزد بانک ملی بلوار خزر ساری، قابل پرداخت در کلیه شعبات بانک ملی
- پرداخت شهریه به صورت نقدی در موسسه بوسیله کارتهای عضو شتاب امکان پذیر می باشد.

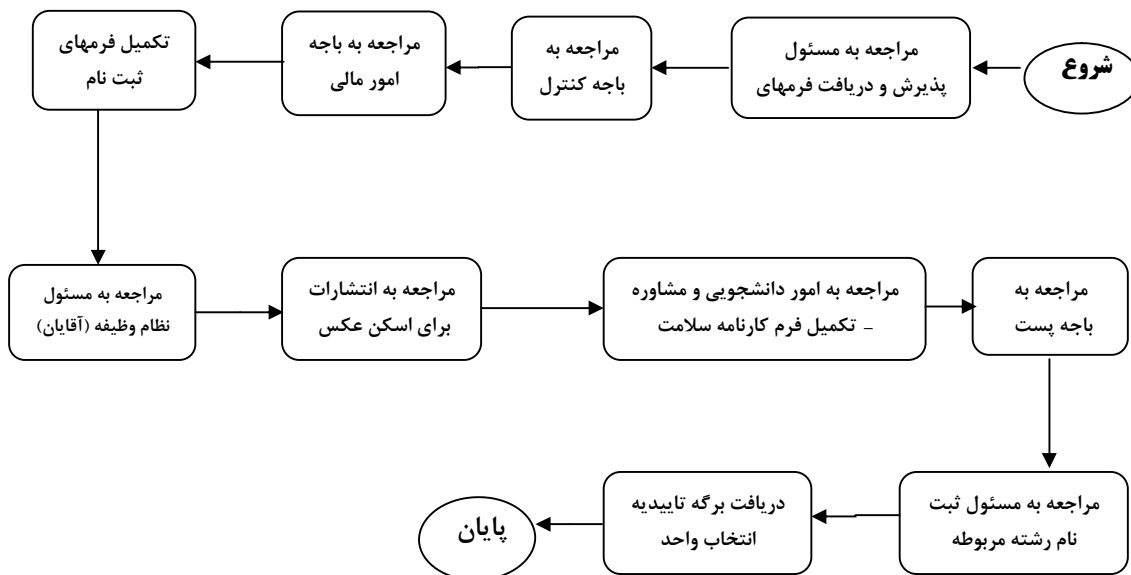
با عرض تبریک و فیر مقدم به پذیرفته شدگان  
آزمون سراسری سال تحصیلی ۹۷-۹۶

شماره : .....

تاریخ : .....

پیوست : .....

مراحل ثبت نام



آدرس : ساری- کیلومتر ۵ بلوار فرج آباد (ماده دریا) - مؤسسه آموزش عالی هدف

تلفن: ۰۱۱-۳۳۰۳۳۹۷۱-۳

فکس : ۰۱۱-۳۳۰۳۳۹۷۹

[www.hadaf.ac.ir](http://www.hadaf.ac.ir)  
@hadafuni

امور آموزشی مؤسسه